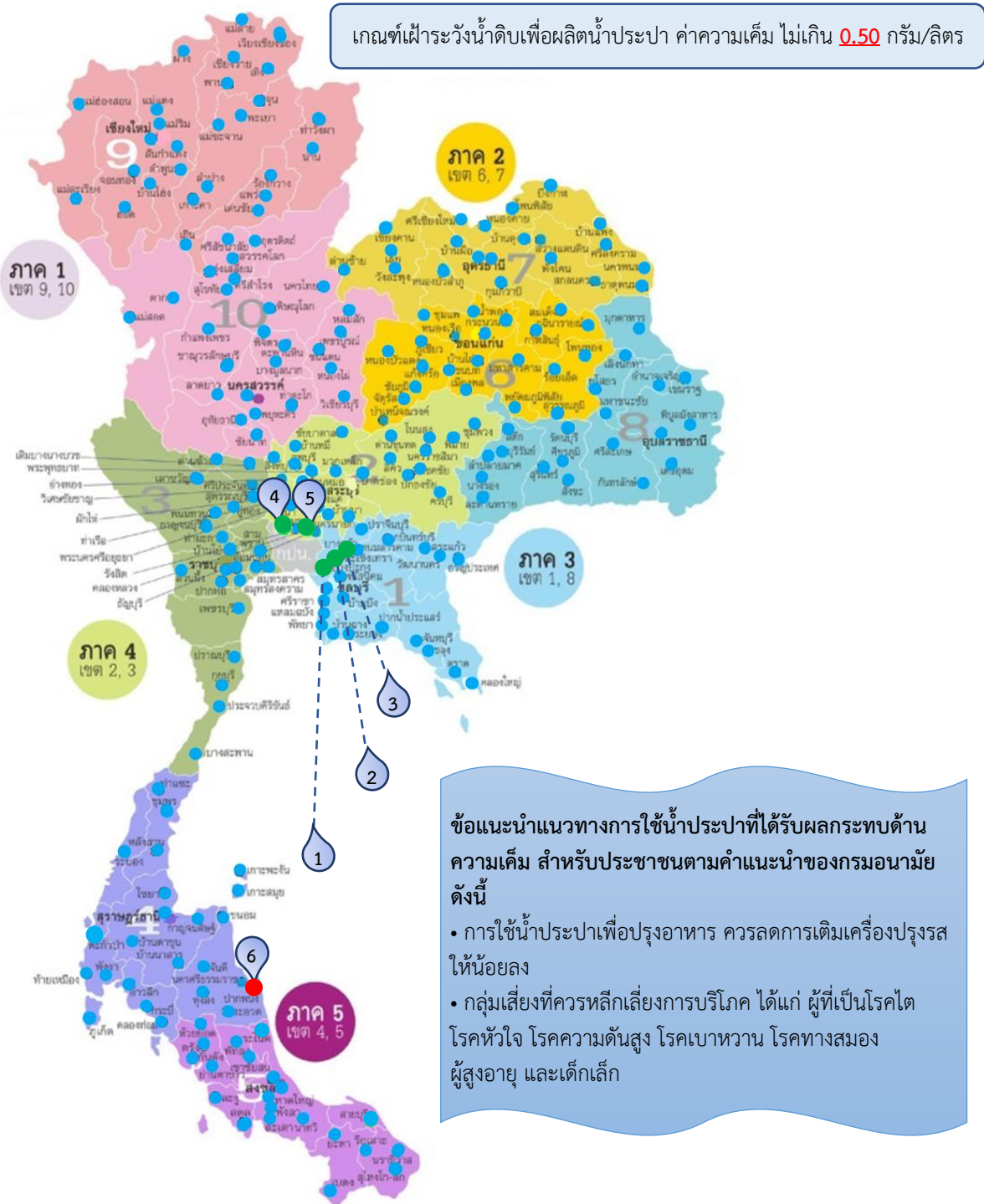


จากสถานการณ์น้ำทะเลหนุนสูง ทำให้น้ำเค็มรุกเข้ามาส่งผลกระทบต่อคุณภาพน้ำดิบของแหล่งน้ำที่ใช้ผลิตน้ำประปา ปัจจุบันมี กปภ.สาขา ที่ได้รับผลกระทบด้านความเค็ม จำนวน 6 แห่ง ได้แก่ บางปะกง บางคล้า ฉะเชิงเทรา ปทุมธานี ัญบุรี และปากพนัง

## กปภ.สาขา 6 แห่ง ที่เฝ้าระวังค่าความเค็มจากน้ำทะเลหนุน



ขอแนะนำแนวทางการใช้น้ำประปาที่ได้รับผลกระทบด้านความเค็ม สำหรับประชาชนตามคำแนะนำของกรมอนามัย ดังนี้

- การใช้น้ำประปาเพื่อปรุงอาหาร ควรลดการเติมเครื่องปรุงรสให้น้อยลง
- กลุ่มเสี่ยงที่ควรหลีกเลี่ยงการบริโภค ได้แก่ ผู้ที่เป็นโรคไต โรคหัวใจ โรคความดันสูง โรคเบาหวาน โรคทางสมอง ผู้สูงอายุ และเด็กเล็ก

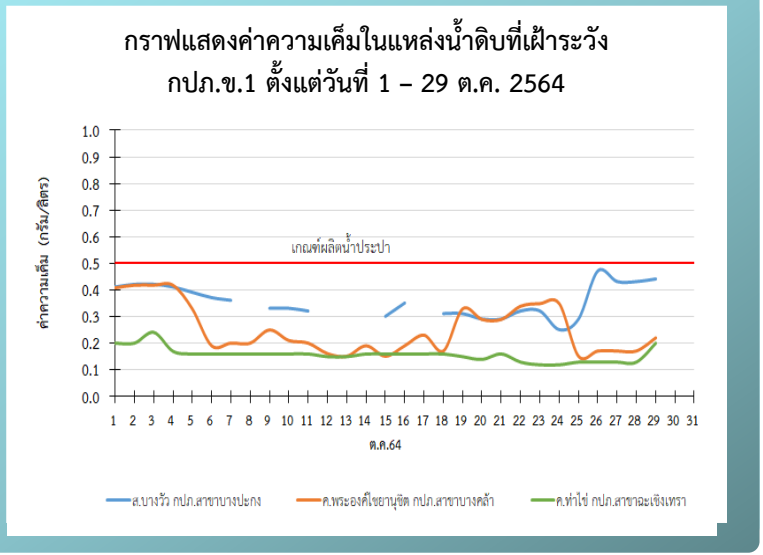
### ข้อมูลคุณภาพน้ำดิบรายวัน ตั้งแต่วันที่ 1 - 29 ต.ค. 2564

#### กปภ.ข.1

1 กปภ.สาขาบางปะกง  
- สระพักน้ำดิบบางวัว (รับน้ำจากคลองพระองค์ไชยานุชิต สระพักน้ำดิบบางป่อ)  
ค่าความเค็ม 0.25 - 0.47 กรัม/ลิตร

2 กปภ.สาขาบางคล้า : คลองพระองค์ไชยานุชิต  
ค่าความเค็ม 0.15 - 0.35 กรัม/ลิตร

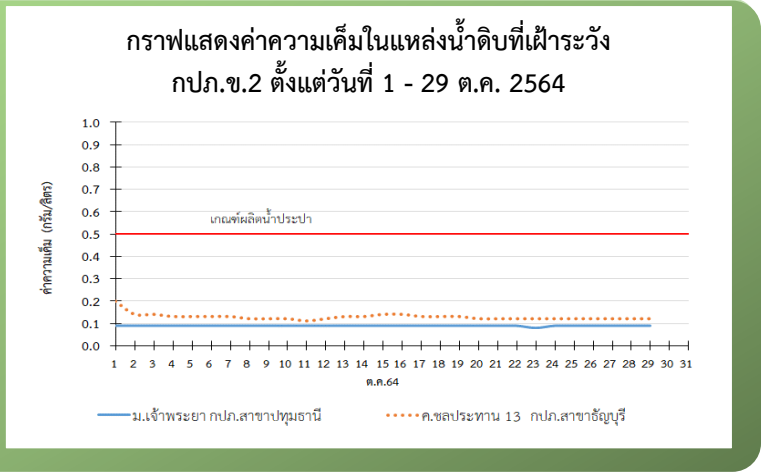
3 กปภ.สาขาฉะเชิงเทรา : คลองท่าไข่  
ค่าความเค็ม 0.12 - 0.20 กรัม/ลิตร



#### กปภ.ข.2

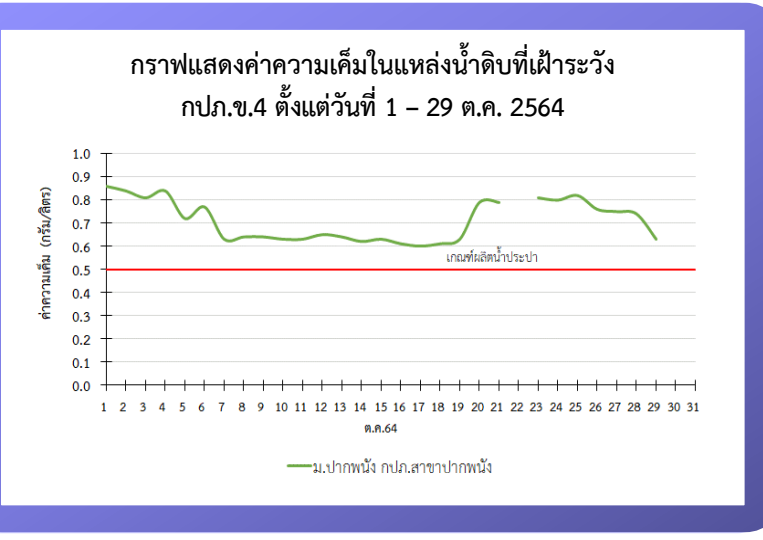
4 กปภ.สาขาปทุมธานี : แม่น้ำเจ้าพระยา  
ค่าความเค็ม 0.08 - 0.09 กรัม/ลิตร

5 กปภ.สาขาัญบุรี : คลองชลประทาน 13  
ค่าความเค็ม 0.12 กรัม/ลิตร



#### กปภ.ข.4

6 กปภ.สาขาปากพนัง : แม่น้ำปากพนัง  
ค่าความเค็ม 0.63 - 0.82 กรัม/ลิตร



- หมายเหตุ
- กปภ.สาขา
  - กปภ.สาขาเฝ้าระวัง ที่พบค่าความเค็มในน้ำดิบสูงกว่าเกณฑ์เฝ้าระวังความเค็มในการผลิตน้ำประปา เนื่องจากสถานการณ์น้ำทะเลหนุนสูง
  - กปภ.สาขาเฝ้าระวัง ที่พบค่าความเค็มในน้ำดิบอยู่ในเกณฑ์เฝ้าระวังความเค็มในการผลิตน้ำประปา

เวลาเก็บตัวอย่าง : กปภ.สาขาปทุมธานี เก็บตัวอย่างน้ำดิบ ณ เวลา 12.00 น.  
กปภ.สาขาบางปะกง บางคล้า ฉะเชิงเทรา ัญบุรี และปากพนัง เก็บตัวอย่างน้ำดิบ ณ เวลา 8.00 น.  
ที่มาของข้อมูลคุณภาพน้ำ : กปภ.สาขา และงานควบคุมคุณภาพน้ำ